

セロメッシュ[®]を使えば
生産・流通・販売が
これ1枚でOK!



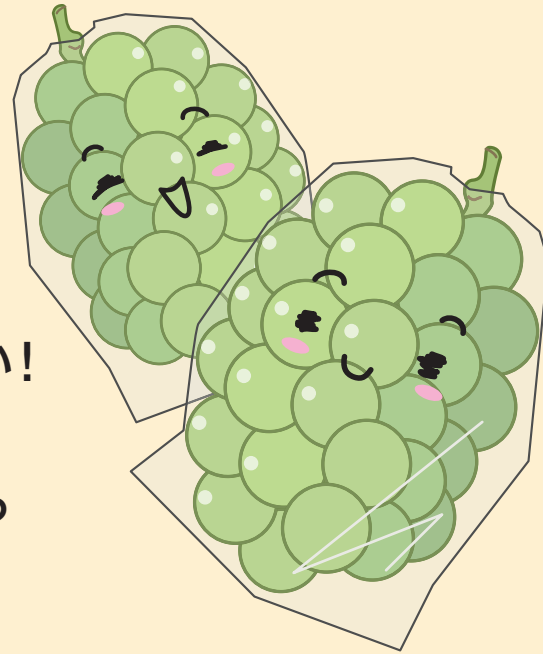
生産
脱粒が少なく
入れやすい!



流通
通気性が良いので
中に水滴が付きにくい!



販売
見た目がキレイだから
そのまま店頭!



ご注文はインターネットで受付中



スマートフォンからご利用いただけます。
※ガラケーからのご注文はできませんので予めご了承ください。

<https://wp.feel21.co.jp/seromessyu/>



セロメッシュ[®]三角袋は、産地の“ブランディング戦略”をご支援します!

「セロメッシュ[®]」は、ノーイン株式会社の登録商標です。

お問い合わせ、サンプルのご依頼は

■販売元 (JA全農おかやま 指定業者)

nōin ノーイン株式会社

〒700-0031 岡山市北区富町2丁目5番27号 Fax.086-254-4019 <http://www.feel21.co.jp>

Tel.086-252-5141

セロメッシュ[®] 三角袋

片面メッシュ加工



生産・流通・販売のお悩みを
これ1枚で解決します!

生産

脱粒が少なく
入れやすい!

流通

通気性が良いので
中に水滴が
付きにくい!

販売

見た目がキレイだから
そのまま店頭!



セロメッシュ[®]は

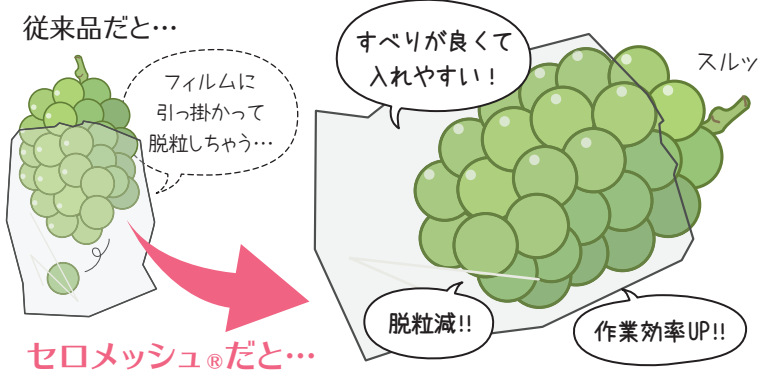
2007年に、JA全農おかやまの
出荷規格に認定されています。

「セロメッシュ[®]」は、ノーイン株式会社の登録商標です。

セロメッシュ®は
JA全農おかやまの
出荷規格に
認定されています。

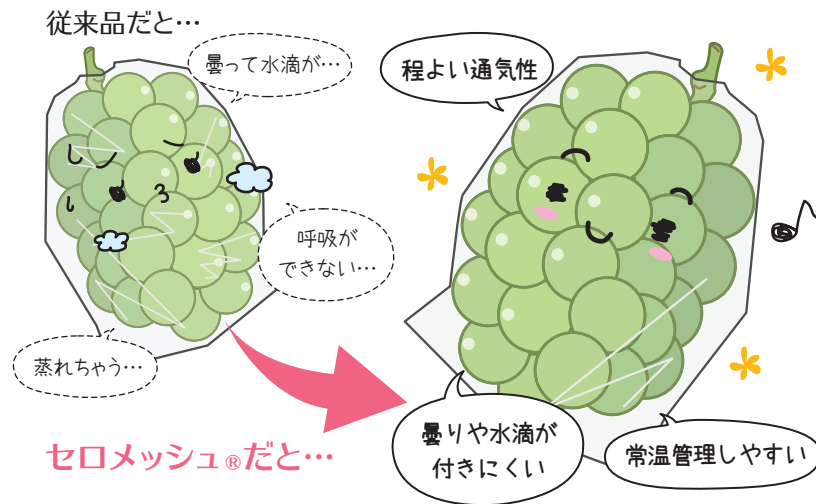
セロメッシュ®を使うと 生産・流通・販売がこんなに違う!!

入れやすく、脱粒減 作業効率UP!



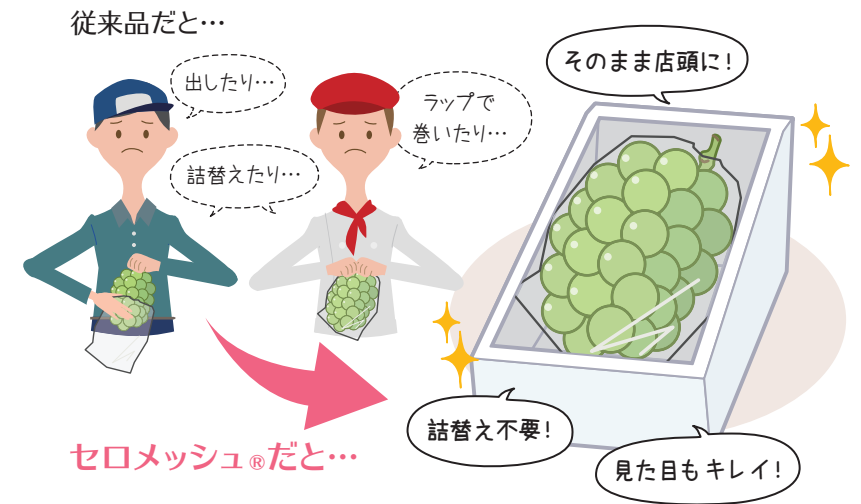
- 生産** 内面にバリを出すことで接地面積が減り、滑りがよくて入れやすいため引っ掛かりによる脱粒が起きにくい。
- 流通** 袋から出さなくても裏面まで検品できる。手入れや出し入れがしやすく、作業効率UP!
- 販売** 袋から出さなくても裏面が見えるので、検品しやすい。

通気性が良い!



- 生産** 収穫直後のぶどうは呼吸をしているため蒸れやすいが、水滴や曇りが付きにくい。
- 流通** 保冷库から出して常温にもどした時、気温や湿度の変化による、水滴や曇りが付きにくい。
- 販売** 店頭など常温管理にも程よい通気性。

コスパが良い!



- 生産** 鮮度保持フィルムより安価。紙セロや房袋よりは高いが、脱粒が減る事で等級を保ちやすくコストパフォーマンスが良い!
- 流通** 鮮度保持フィルムに詰替える必要がないので、袋代や詰替え費用削減。
- 販売** 見た目が明るくキレイなので、そのまま店頭に置いて手間が掛からない。

高級ぶどう産地の岡山県にて、
青ぶどう・赤ぶどう全般で採用の実績!

東京青果株式会社様、
株式会社神田万彦様からも
ご意見をいただいております。

- 保冷库で鮮度管理がしやすく、曇りや水滴が付きにくい。
- 短期の常温管理がしやすい。
- 鮮度保持フィルムより扱いやすい。
- ぶどうの出し入れがしやすい。

